

Hjemmeside analyse af tandlaege.demo.webcenter.dk

Denne rapport indeholder en analyse af en demo hjemmeside ud fra forskellige SEO-faktorer og grundprincipper indenfor god brugervenlighed bl.a. On Page optimering, brugervenlighed, Sociale medier og mm.

Den samlede karakter er på en A+ til F-skala. Forbedring af din karakter vil generelt få din hjemmeside til at yde bedre for brugerne og rangere bedre i søgemaskinerne. Der er anbefalinger til forbedring af din hjemmeside undervejs i rapporten.

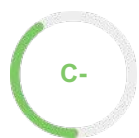
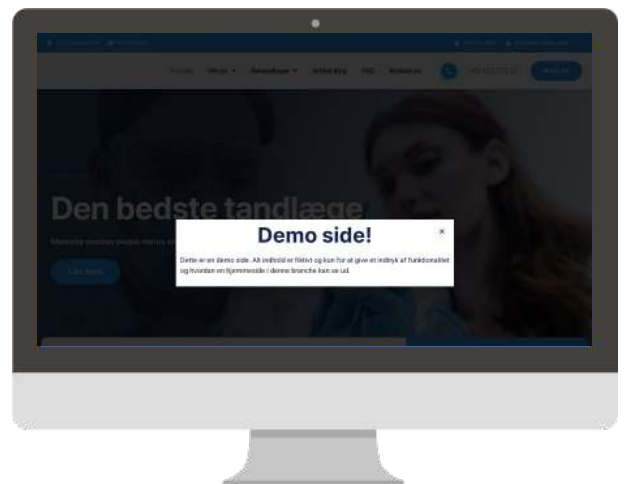
Du er altid velkommen til at kontakte os, hvis du gerne vil have os til at hjælpe med, at forbedre din hjemmeside.

Revisionsresultater for tandlaege.demo.webcenter.dk



Din side kunne være bedre

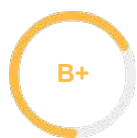
Anbefalinger: 21



On-Page SEO



Links



Brugbarhed



Ydeevne



Social



Anbefalinger

Udfør en Link Building Strategy	Links	Høj Prioritet
Inkluder et meta beskrivelse tag	On-Page SEO	Høj Prioritet
Reducér din samlede sidestørrelse	Ydeevne	Mellem Prioritet
Aktivér indeksering af sider	On-Page SEO	Mellem Prioritet
Implementér en XML sitemap fil	On-Page SEO	Mellem Prioritet
Forbedre serverens responstid	Ydeevne	Mellem Prioritet
Brug dine vigtigste søgeord på tværs af de vigtige HTML-tags	On-Page SEO	Lav Prioritet
Tilføj Alt-attributter til alle billeder	On-Page SEO	Lav Prioritet
Opret og link din Facebook-side	Social	Lav Prioritet
Opret og link din Twitter-profil	Social	Lav Prioritet
Fjern tekst-email-adresser	Anvendelighed	Lav Prioritet
Gennemgå og øg skriftstørrelser på tværs af enheder	Anvendelighed	Lav Prioritet
Tilføj Schema markup	On-Page SEO	Lav Prioritet
Tilføj venligst Facebook Open Graph Tags	Social	Lav Prioritet
Tilføj Twitter Cards	Social	Lav Prioritet
Opsætning og installation af en Facebook-pixel	Social	Lav Prioritet
Løs JavaScript fejl	Ydeevne	Lav Prioritet
Implementér et Analytics-sporingsværktøj	On-Page SEO	Lav Prioritet
Opret og link tilknyttet Instagram-profil	Social	Lav Prioritet

Opret og link til en tilknyttet YouTube-kanal

Social

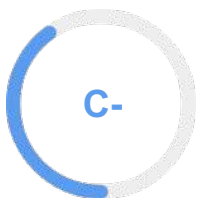
Lav Prioritet

Opret og link en tilknyttet LinkedIn-profil

Social

Lav Prioritet

On-Page SEO-resultater



Din On-Page SEO kunne være bedre

Din side har en vis grad af On-Page SEO-optimering, men kan forbedres yderligere. On-Page SEO er vigtigt for at sikre, at søgemaskiner kan forstå dit indhold korrekt og hjælpe den med at rangere for relevante søgeord. Du skal sikre dig, at HTML-tagindhold er udfyldt korrekt og justere tekstindhold til at målrette søgeord.

Titel Tag

Du har et titel tag af optimal længde (mellem 10 og 70 tegn).



Tandlæge demo – Her funder du tandlæge hjemmeside demo

Længde : 54

Meta Beskrivelse Tag

Din side mangler tilsyneladende en meta beskrivelses tag.



En metabeskrivelse er vigtig for søgemaskiner for at forstå indholdet af din side og vises ofte som beskrivelsesteksten i søgeresultaterne.

H1 Brug af header-tag

Din side har et H1 tag.



H2-H6 Brug af header-tag

Din side bruger flere niveauer af header-tags.



Header Tag	Hyppighed	
H2	8	<div style="width: 25%;"></div>
H3	19	<div style="width: 47.5%;"></div>
H4	9	<div style="width: 22.5%;"></div>
H5	5	<div style="width: 12.5%;"></div>
H6	5	<div style="width: 12.5%;"></div>

Søgeord Konsistens



Din sides hovednøgleord fordeles ikke godt på tværs af de vigtige HTML-tags.

Dit sideindhold skal fokuseres omkring bestemte søgeord, du gerne vil rangere efter. Ideelt set bør disse nøgleord også distribueres på tværs af tags såsom titel-, meta- og header-tags.

Individuelle Nøgleord

Nøgleord	Titel	Meta Beskrivelse Tag	Headings Tag	Side Hyppighed	
ipsum	×	×	×	16	
lorem	×	×	×	15	
elit	×	×	×	15	
consectetur	×	×	×	15	
dolor	×	×	×	12	
sit	×	×	✓	12	
læs	×	×	×	11	
mere	×	×	×	10	

Sætninger

Udtryk	Titel	Meta Beskrivelse Tag	Headings Tag	Side Hyppighed	
lorem ipsum	×	×	×	15	
læs mere	×	×	×	10	
ipsum dolor sit	×	×	×	9	
dolor sit amet	×	×	×	9	
amet consectetur	×	×	×	9	
sit amet	×	×	×	9	
ipsum dolor	×	×	×	9	
dolor sit	×	×	×	9	

Mængde af indhold



Din side har et godt niveau af tekstlig indhold, som vil hjælpe med rangeringspotentialer.

Antal Ord: 747

Billede Alt Attributter



Du har billeder på din side, der mangler Alt-attributter.

Vi fandt 10 billeder på din side, og 8 af dem mangler attributten.

Alt-attributter er en ofte overset og enkel måde at signalere til søgemaskiner, hvad et billede handler om, og hjælpe det med at rangeres i billedsøgeresultaterne.

Noindex Tag Test



Din side bruger Noindex-tagget, der forhindrer indeksering.

Brug af Noindex-mærket vil instruere søgemaskiner til at ignorere en side og fuldstændigt fjerne dens klassificeringsevne. Dette har en betydelig indflydelse, som ofte overses.

Noindex Header Test



Din side bruger ikke Noindex Header, som forhindrer indeksering.

SSL Aktiveret



Din hjemmeside har SSL aktiveret.

HTTPS Omdiriger



Din side omdirigeres til en HTTPS (SSL sikker) version.

Robots.txt



Det ser ud til at din hjemmeside ikke har en robots.txt-fil.

```
http://tandlaege.demo.webcenter.dk/robots.txt
```

XML Sitemaps



Vi har ikke fundet eller været i stand til at hente en XML-sitemaps-fil med succes.

Et sitemap indeholder en liste over dine sider, der er tilgængelige til gennemsøgning, samt anden nyttig information til søgemaskiner, såsom tiden for sidste opdatering og sidernes prioritet. Sitemaps anbefales for at sikre, at søgemaskiner intelligently kan gennemgå alle dine sider.

Analyser



Vi kunne ikke registrere et analyseværktøj, der er installeret på din side.

Analyseværktøjer som Google Analytics hjælper dig med at måle, analysere og i sidste ende forbedre trafikken til din side.

schema.org Struktureret datakontrol



Vi har ikke fundet nogen brug af Schema.org på din side.

Schema.org er en struktureret datamarkering til hjemmesider, der hjælper søgemaskiner med at forstå din hjemmeside bedre og giver rige uddrag direkte i deres søgeresultater.

Placeringer

Søgeord der er toprangerende

Dette viser dine top 10 søgeordsrangeringer på det specifikke sted. Listen er sorteret efter de nøgleord, der fører mest trafik til din side.

Nøgleord	Land	Position	Antal søgninger	Anslået trafik
----------	------	----------	-----------------	----------------

Samlet trafik fra søgning

Dette viser dig den anslåede trafikmængde, som din side modtager fra dens søgeordsrangeringer



0

Månedlig
trafikmængde

Søgeordspositioner

Dette viser dig et resumé af positionerne for dine søgeordsrangeringer. Jo højere du rangerer, desto mere sandsynligt er det at der kommer trafik, nyere forskning viser, at så meget som 92 % af klik sker på den første side.

Position	Søgeord
Position 1	0
Position 2-3	0
Position 4-10	0
Position 11-20	0
Position 21-30	0
Position 31-100	0

Links

Antal Backlinks



Du har et forholdsvis svagt niveau af backlink-aktivitet til denne side.

Søgemaskiner bruger backlinks som en stærk indikator for en sides autoritet, relevans og rankingpotentiale. Der er forskellige strategier til rådighed for at få links til en side for at forbedre denne faktor

Backlink-data leveret af **MOZ**



17

Eksterne
Backlinks



3

Henvisende
domæner



8

Moz
Domæne
Myndighed

Top backlinks

Dette er den højeste værdi af eksterne sider vi har fundet, der linker til din hjemmeside.



On-Page Link Struktur

Vi fandt 49 samlede links. 0% af dine links er eksterne links og sender autoritet til andre websteder. 0% af dine links er nofollow-links, hvilket betyder, at autoritet ikke sendes til disse destinationssider.

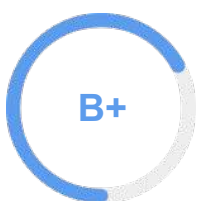


Venlige links

Dine link-URL'er ser ud til at være venlige (let menneskelige eller søgemaskine læsbare).



Brugbarhed



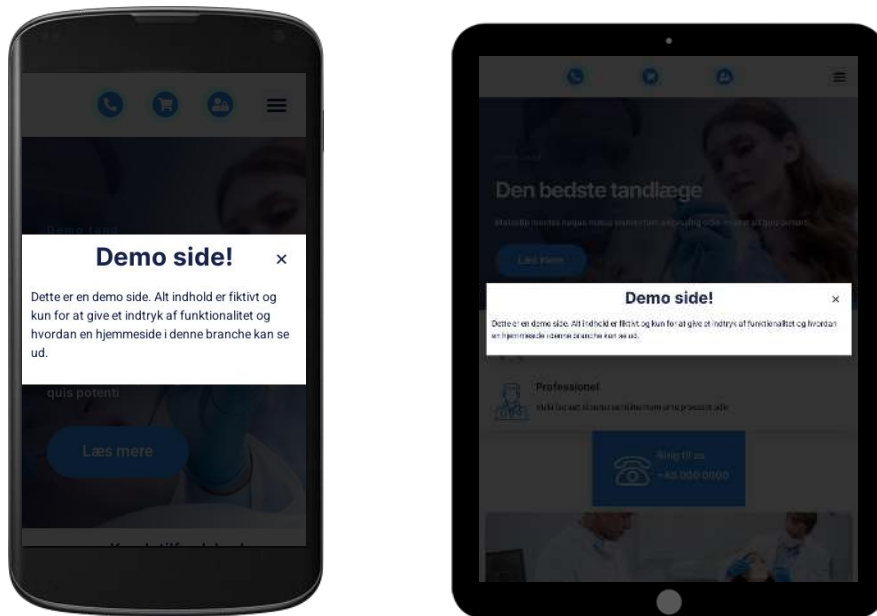
Din brugervenlighed kunne være bedre

Din side er OK, men det kan være mere brugbar på tværs af enheder. Brugervenlighed er vigtig for at maksimere dit tilgængelige publikum og minimere brugernes udvisningsfrekvenser (som kan indirekte påvirke dine placeringer på søgemaskinen).

Enhed Rendering



Dette tjek viser visuelt, hvordan din side renderer på forskellige enheder. Det er vigtigt, at din side er optimeret til mobil- og tabletoplevelser, da størstedelen af webtrafik i dag kommer fra disse kilder.



Googles Core Web Vitals



Google angiver, at der ikke er 'tilstrækkelige reelle hastighedsdata til denne side' for at kunne foretage en Core Web Vitals-vurdering. Dette kan forekomme for mindre websteder eller dem, der ikke er crawl-tilgængelige af Google.

Brug af Mobile Viewports



Din side angiver en visningsport, der svarer til enhedens størrelse, så det kan gøres passende på tværs af enheder.

Flash brugt?



Intet Flash-indhold er blevet identificeret på din side.

iFrames brugt?



Der er ikke registreret iFrames på din side.

Favicon



Din side har angivet et favicon.

Email Beskyttelse



E-mailadresser er fundet i almindelig tekst.

Vi anbefaler, at du fjerner e-mailadresser i almindelig tekst og erstatter dem med billeder eller kontaktformularer. Almindelig tekst e-mailadresser kan være modtagelige for e-mail-spammere.

Læselige Skriftstørrelser



Der er noget tekst på din side der er for småt og muligvis ikke er læseligt nok for bestemte brugere.

Vi anbefaler at gennemgå al tekst på din side på forskellige enheder for at sikre, at den har den passende størrelse.

Trykmål Størrelse



Links og knapper på din side synes at være passende dimensioneret for en bruger, der nemt kan trykke på en touchskærm.

Ydeevne Resultater



Din ydeevne har brug for forbedringer

Din sides ydeevne har adskillige problemer, der kan have negativ påvirkning på brugerne. Ydeevne er vigtig for at sikre en god brugeroplevelse og reducerede afvisningsfrekvenser (som også kan indirekte påvirke dine placeringer på søgemaskinen). Vi anbefaler at adressere de fremhævede faktorer nedenfor.

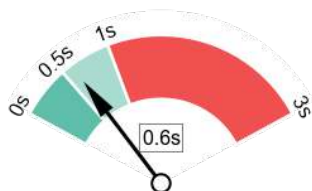
Side Hastighed Info



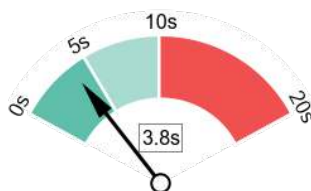
Din sides servers responstid er langsom.

Der er en række tekniske faktorer såsom webservermotoren og routingsregler, der kan påvirke serverens respons. Webstedsydelse og brugervenlighed bliver et vigtigere rangsignal.

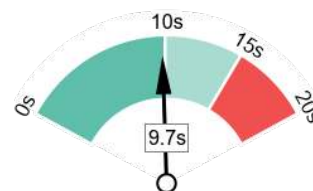
Serveren svar



Alt sideindhold er indlæst



Alle sideskripter er færdige



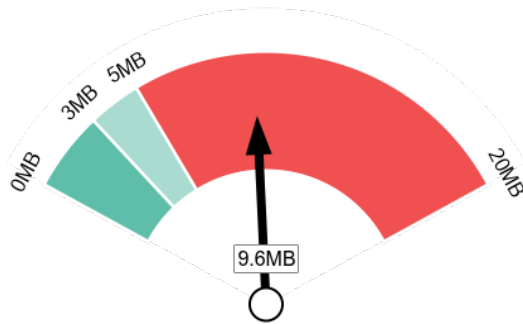
Side Størrelse Info



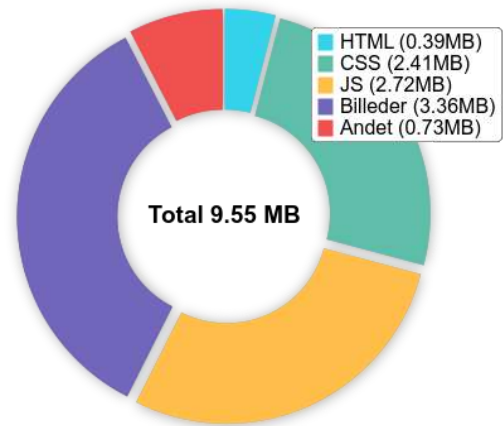
Din sides filstørrelse er ret stor, hvilket uden andre optimeringer kan reducere belastningshastigheden og påvirke brugeroplevelsen.

En generel regel er at holde din side under 5 MB i total filstørrelse.

Samlet sidestørrelse



Opdeling af sidestørrelse



Antal Ressourcer

Dette tjek viser det samlede antal filer, der skal hentes fra webservere for at indlæse din side. Hvis du har flere filer, der skal hentes, øges antallet af serveranmodninger og kan som regel øge sidelastningstiden. Det er en god idé at fjerne unødvendige filer eller konsolidere filer som stilarter og scripts, hvor det er muligt.



103

Samlede
Objekter



2

Antal HTML
Sider



36

Antal JS
Ressourcer



36

Antal CSS
Ressourcer



22

Antal Billeder



7

Andre
Ressourcer

Google Accelerated Mobile Pages (AMP)

Denne side ser ikke ud til at have AMP aktiveret.



JavaScript Fejl

Din side rapporterer JavaScript-fejl under indlæsning.



Dette kan indikere, at nogle af de nødvendige funktioner på din side mislykkes, eller at scripts kan have kodningsproblemer.

GZIP Kompression

Dit websted bruger GZIP-komprimering.



Optimér Billeder

Alle billederne på din side ser ud til at være optimeret.



Minifikation

Alle dine JavaScript- og CSS-filer ser ud til at være minificeret.



Forældet HTML

Der er ikke fundet nogen forældede HTML-tags på din side.



Inline Stilarter

Der er ikke fundet inline-stilarter inden for din sides HTML-koder.



Social Resultater



Din sociale tilstedeværelse har brug for forbedringer

Det ser ud til at du har en svag social tilstedeværelse eller et niveau af social aktivitet (ellers kan vi bare ikke se dine profiler!). Social aktivitet er vigtig for kundekommunikation, brand awareness og som markedsføringskanal for at bringe besøgende til din hjemmeside. Vi anbefaler at du fremviser alle dine profiler på din side for synlighed og begynder at opbygge en følging på disse netværk.

Facebook Forbundet

Ingen tilknyttet Facebook-side fundet som et link på din side.



Facebook Open Graph Tags

Vi har ikke fundet Facebook Open Graph Tags på din side.



Facebook Open Graph Tags er en type strukturerede data, der kan placeres på din side for at kontrollere, hvilket indhold der vises, når en side deles på Facebook.

Facebook Pixel

Vi har ikke fundet en Facebook Pixel på din side.



Facebooks Pixel er et nyttigt stykke analytisk kode, der giver dig mulighed for at målrette besøgende igen, hvis du beslutter at køre Facebook-annoncer i fremtiden.

Twitter Forbundet

Ingen tilknyttet Twitter-profil fundet som et link på din side.



Twitter Aktivitet

Ingen tilknyttet Twitter-profil fundet som et link på din side.



Twitter-Cards

Vi har ikke fundet Twitter Cards på din side.



Twitter Cards er en type strukturerede data, der kan placeres på din side for at kontrollere, hvilket indhold der vises, når en side deles på Twitter.

Instagram Forbundet

Ingen tilknyttet Instagram-profil er fundet på din side



YouTube Forbundet

Der blev ikke fundet nogen tilknyttet YouTube-kanal, der er knyttet til din side.



YouTube Aktivitet

Der blev ikke fundet nogen tilknyttet YouTube-kanal, der er knyttet til din side.



LinkedIn Forbundet

Ingen tilknyttet LinkedIn-profil fundet linket på din side.

